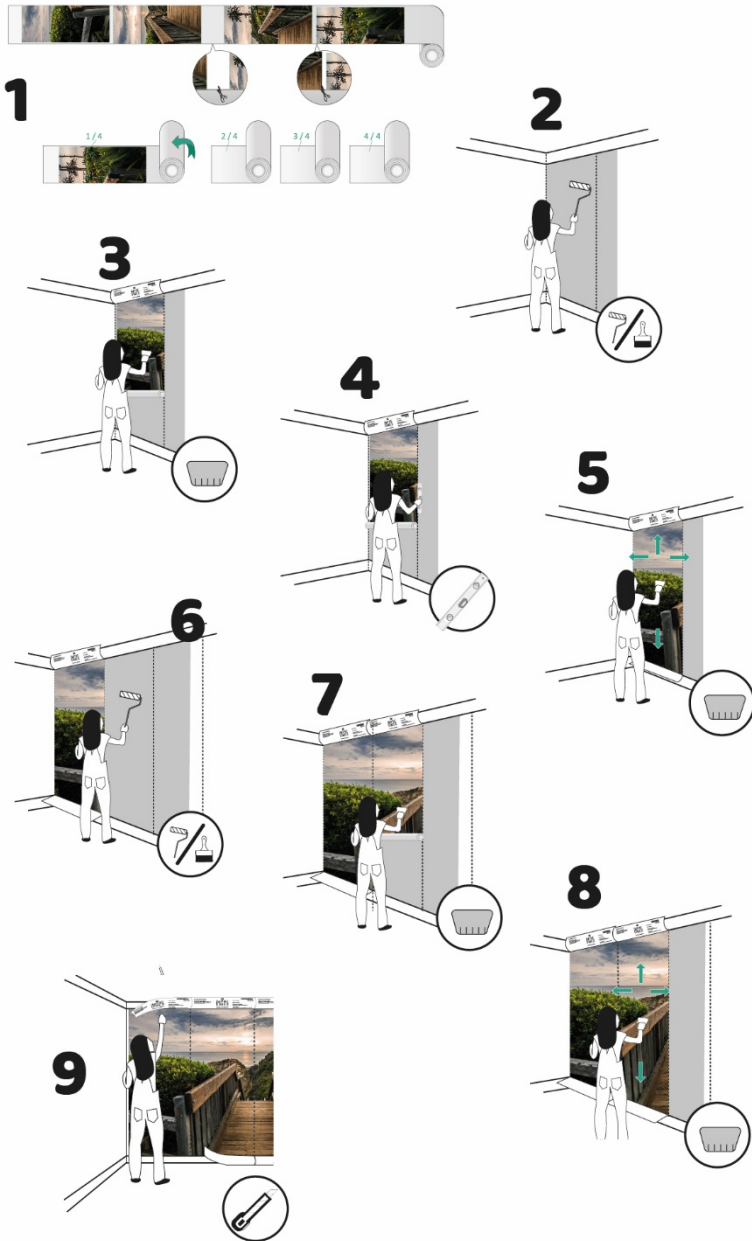


MY^{MR} ROLL



INSTRUCTIVO

Recorta

Recorta el pliego del papel tapiz sobre las marcas punteadas como se muestra en la imagen 1. Asegúrate de que tu papel tapiz esté completo.

Guías

Con ayuda de un lápiz, una regla y un nivelador marca en la pared los espacios que abarcará cada pliego, es de suma importancia marcar correctamente el primer pliego, ya que será la guía principal para el resto de los pliegos.

Adhesivo

Prepara el adhesivo que incluye tu rollo como lo marca el instructivo. Aplica el adhesivo en el muro donde se colocará el papel tapiz de manera uniforme, si alguna superficie de la pared no tiene adhesivo, esto podría ocasionar burbujas. Es importante aplicar el adhesivo en una superficie de 1.5 rollos como se muestra en la imagen 2.

Aplicación

Los pliegos de papel están numerados en el orden que tienen que ser colocados.

Cada pliego tiene que ser colocado de arriba hacia abajo, es de suma importancia que el primer rollo quede correctamente colocado ya que será la guía para el resto. La aplicación del papel tiene que ser suave y uniforme para asegurar que no quedarán burbujas, alisa cada tira de papel para sacar aire o burbujas, del centro a los extremos con una espátula de plástico como se muestra en la imagen 5 y 8. Asegúrate de no dejar restos de adhesivo en el papel, cualquier exceso de este retíralo con una esponja húmeda.

Secado

Una vez colocado el papel tapiz, con un cutter afilado corta el exceso de papel tapiz en la parte del techo y suelo. Mantén la habitación donde se colocó el papel tapiz ventilada a temperatura ambiente por 24 horas para que el adhesivo seque correctamente.